

# ***ENKÄTREDOVISNING***

**Kartläggning om systematisk uppföljning av barn  
och unga i samhällsvård**

**Östergötlands län i jämförelse med riket**

# Bakgrund och syfte

- Regeringen vill få en bild av hur man i kommunerna arbetar med systematisk uppföljning av barn och unga placerade i HVB eller familjehem
- Regeringen vill också få fram ett underlag för hur det fortsatta utvecklingsarbetet ska läggas upp och vilket nationellt stöd som behövs på regional/lokal nivå.
- Arbetet genomförs inom ramen för satsningen på regionala utvecklingsledare inom den sociala barn-och ungdomsvården
- Enkäten genomfördes under november 2011
- I riket deltog 190 kommuner(66%)
- Från Östergötland deltog Kinda, Vadstena, Åtvidaberg, Boxholm, Linköping, Norrköping, Ödeshög och Söderköping (62%)

# Sammanfattning och slutsatser

- **Vad är verksamhetsuppföljning?**
  - Stora variationer i hur kommunerna definierar begreppet.
- **Kostnader i fokus och mindre på kvalitet och resultat.**
  - Försvinnande få redovisar resultat av insatserna
- **Inmatade uppgifter används inte fullt ut**
  - Bristande registrering i dokumentationen
  - Kompetensbrister
- **IT-stöd finns men också många problem**
  - Får inte ut alla de uppgifter de skulle behöva
  - IT- tekniska problem
- **Hur bedriver kommunerna sitt förbättringsarbete?**
  - trefjärdedelar av kommunerna använder resultaten varav hälften uppger att de gör det ”i viss mån”
- **Hinder i kommunerna**
  - Tidsbrist
  - Kompetensbrist
  - Saknas rutiner
  - Brister i stöd från ledningen
  - Osäkerhet kring *vad* och *hur* man ska följa upp och av *vem*.

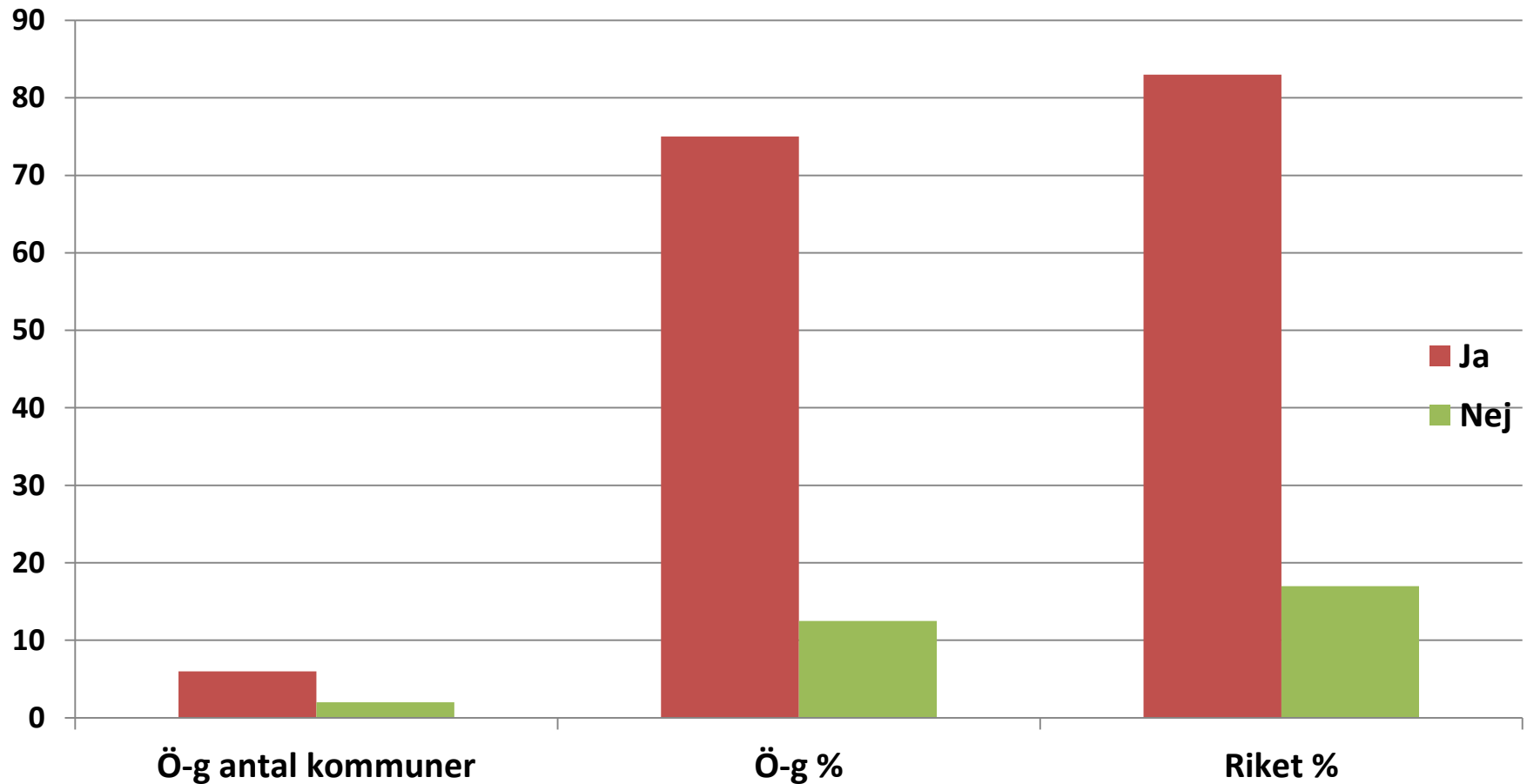
# Stöd och utvecklingsbehov i kommunerna

- Tydliga riktlinjer/vägledning om vad verksamhetsuppföljningen ska innehålla och hur den ska gå till.
- Stöd i att ta fram användarvänliga system för uppföljning
- Enkäter eller modeller för att få fram barn och ungas respektive föräldrars uppfattning om vården
- Utveckling av den officiella statistiken
- Tillämpbar forskning av vad som är bra för barn utifrån placeringssmiljö
- Utveckling av relevanta och användbara bedömningsinstrument
- Utveckling av BBIC med fokus på statistik

# Stöd och utvecklingsbehov i kommunerna, forts

- Stöd i att komma igång med att använda öppna jämförelser i uppföljningen
- Kompetensutveckling för handläggare för att skapa stabilitet i personalgrupperna och tid för uppföljningsarbetet
- Satsa på specialister på verksamhetsuppföljning
- Ledningen – chefer och politiker - behöver ha bättre kunskap om verksamhetsuppföljning för att styra och säkra arbetet
- Stöd när det gäller beställning och krav på IT-leverantörerna
- Nationellt stöd vad gäller utveckling av metoder och uppföljningssystem
- Få igång samverkan mellan kommun, landsting och universitet/högskolor.

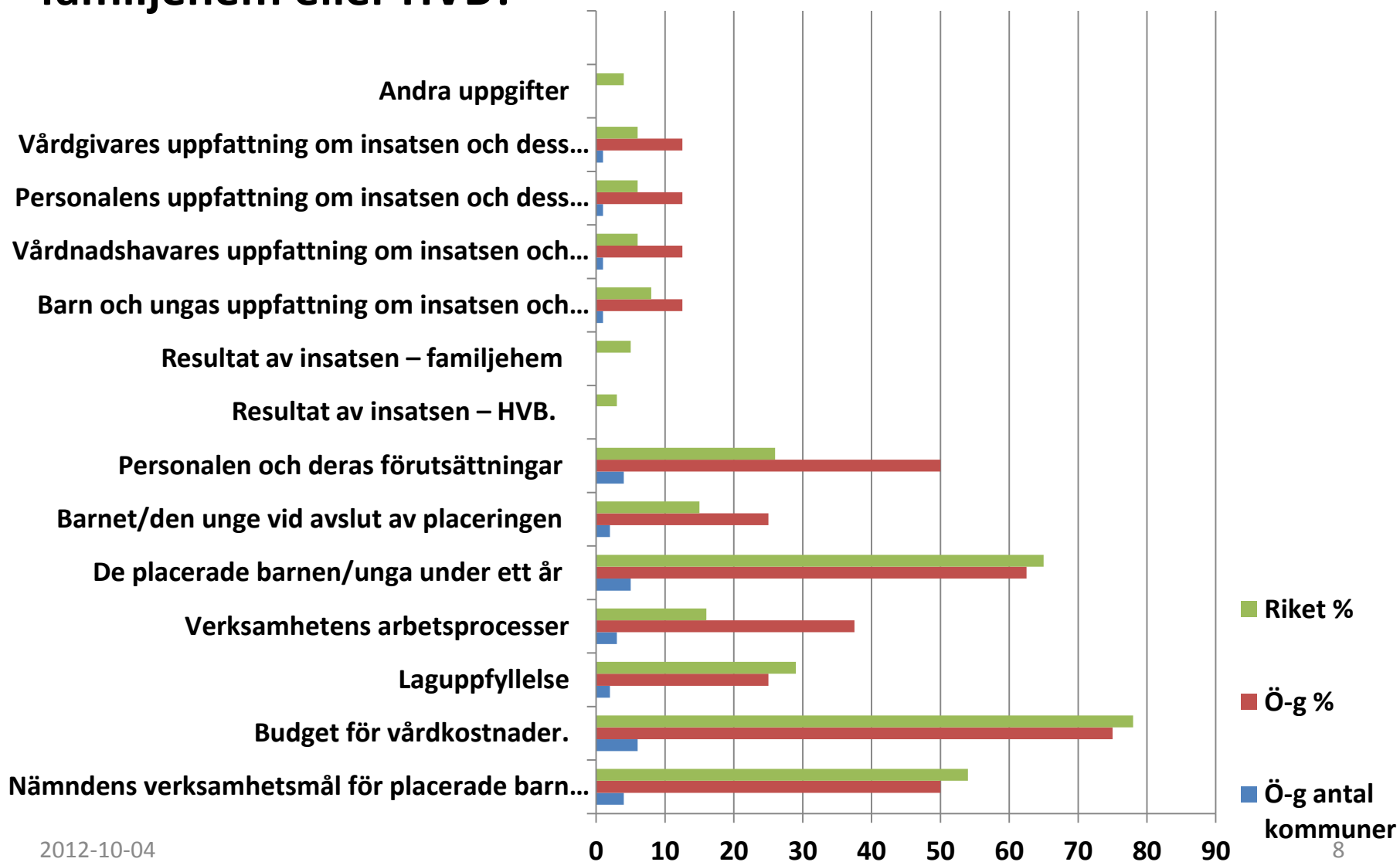
# 1. Redovisade er kommun under senaste året verksamhetsuppföljning där det ingick uppgifter om barn och unga placerade i familjehem eller HVB ?



## 2. Vilka var, under det senaste året, mottagare av verksamhetsuppföljning, avseende barn och unga placerade i familjehem och HVB?

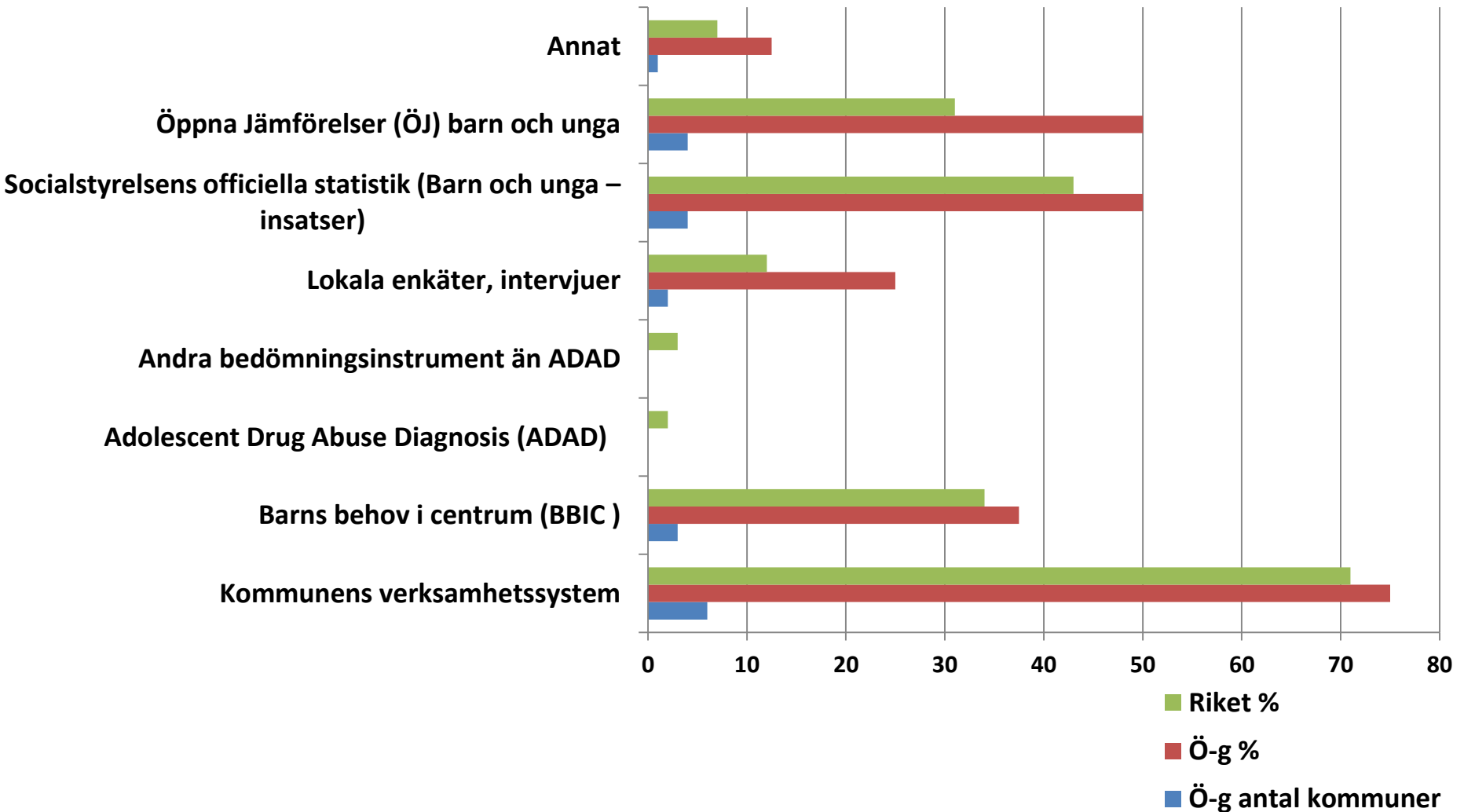


### 3. Vilka uppgifter redovisades i er verksamhetsuppföljning under det senaste året avseende barn och unga placerade i familjehem eller HVB?

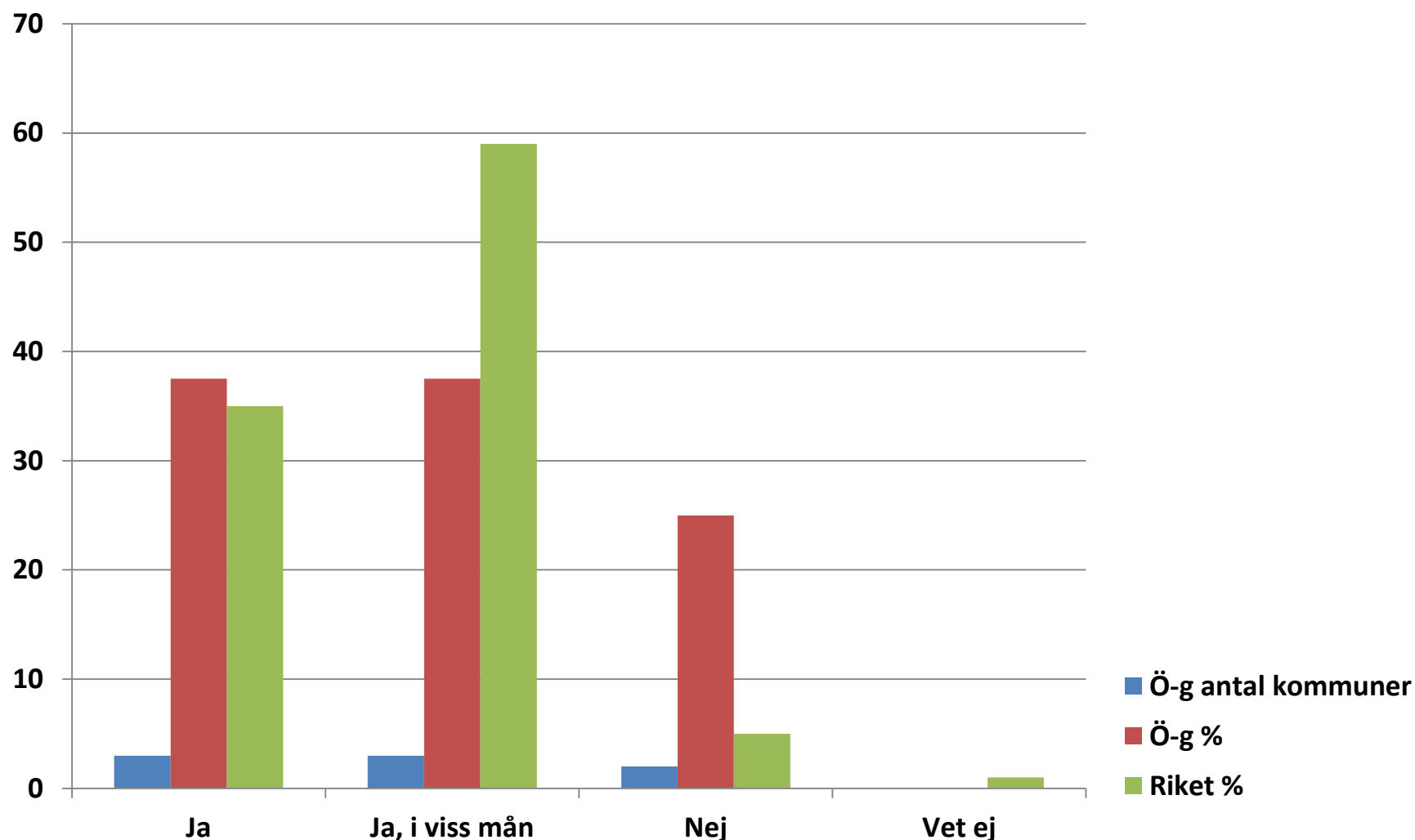




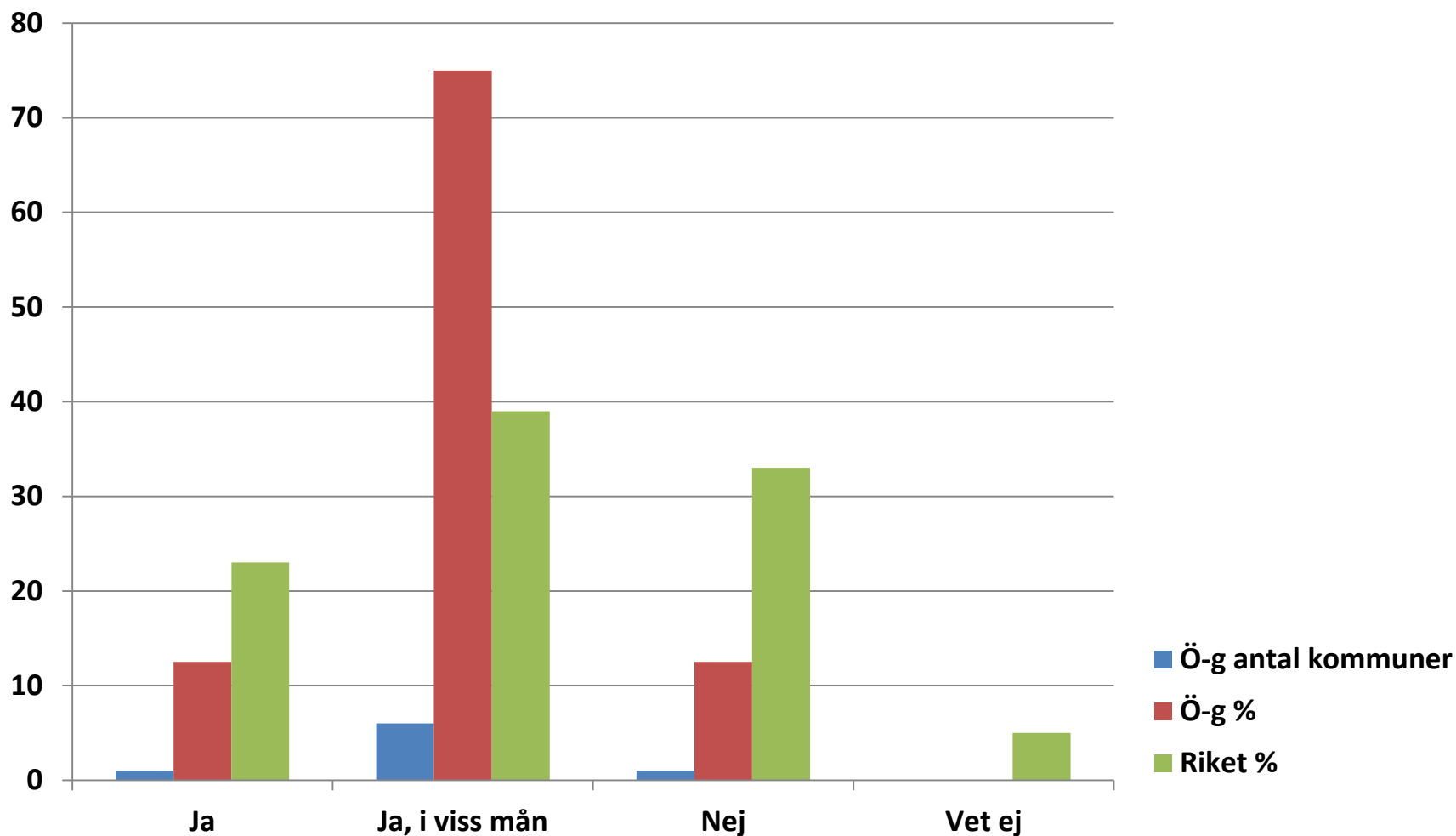
## 4. Vad bygger uppgifterna i verksamhetsuppföljningen på, avseende barn och unga placerade i familjehem och HVB?



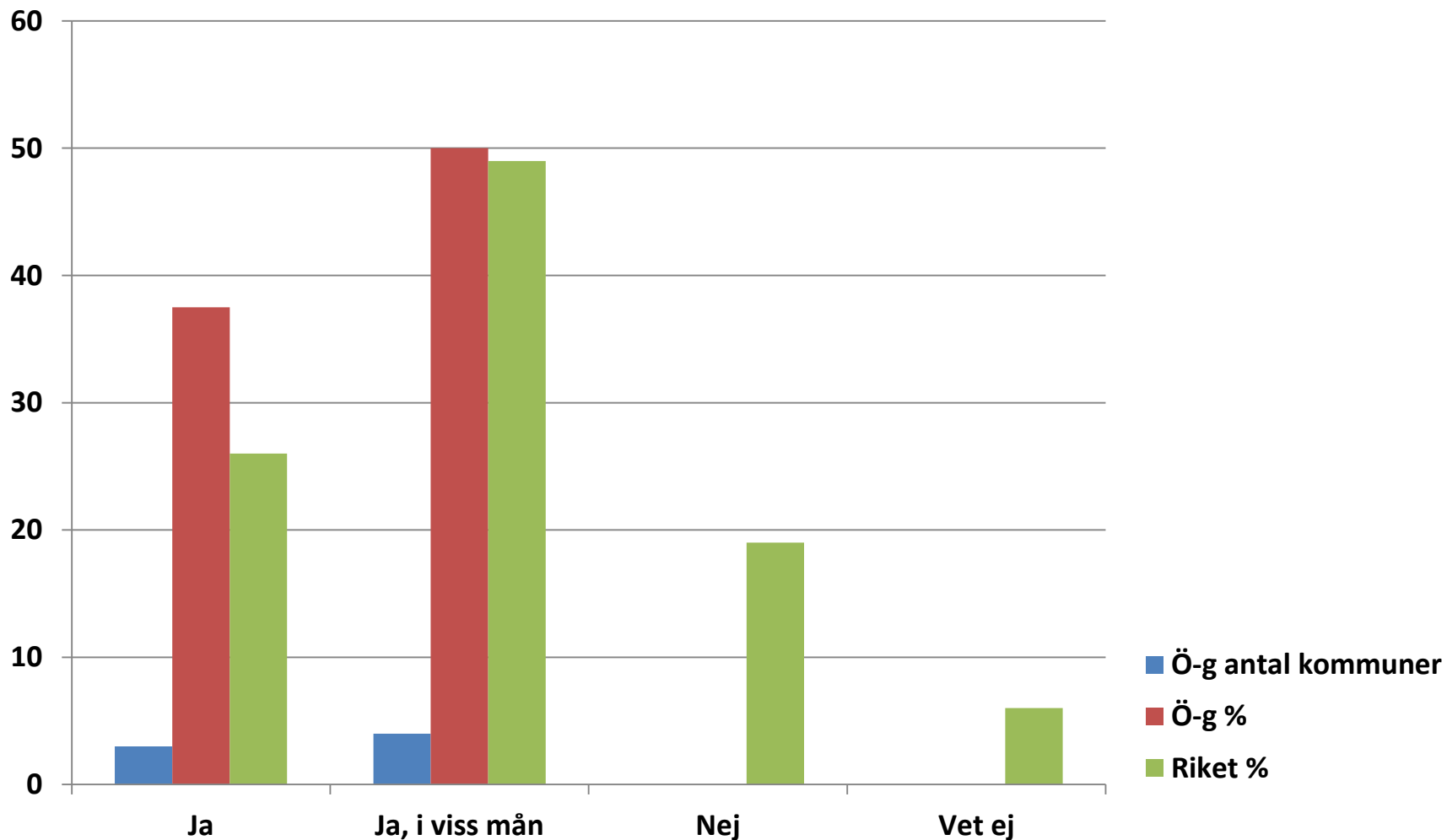
## 5. Finns IT-stöd i er kommun som gör det möjligt att ta ut uppgifter för verksamhetsstyrning när det gäller barn och unga placerade i familjehem eller HVB?



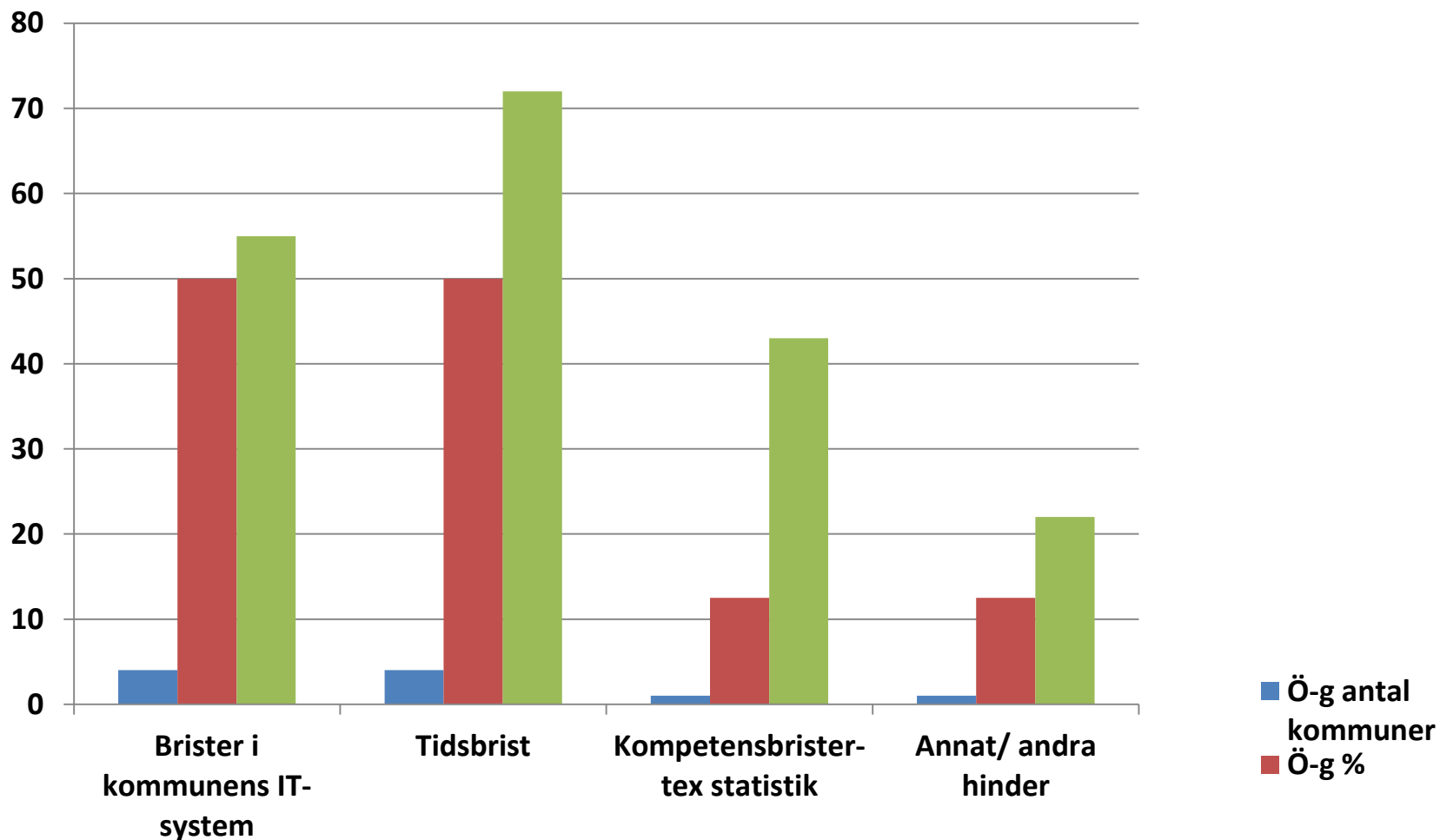
## 6. Finns stödfunktioner, t.ex. statistikresurser, för att analysera och sammanställa uppgifter för verksamhetsuppföljning när det gäller barn och unga placerade i familjehem eller HVB



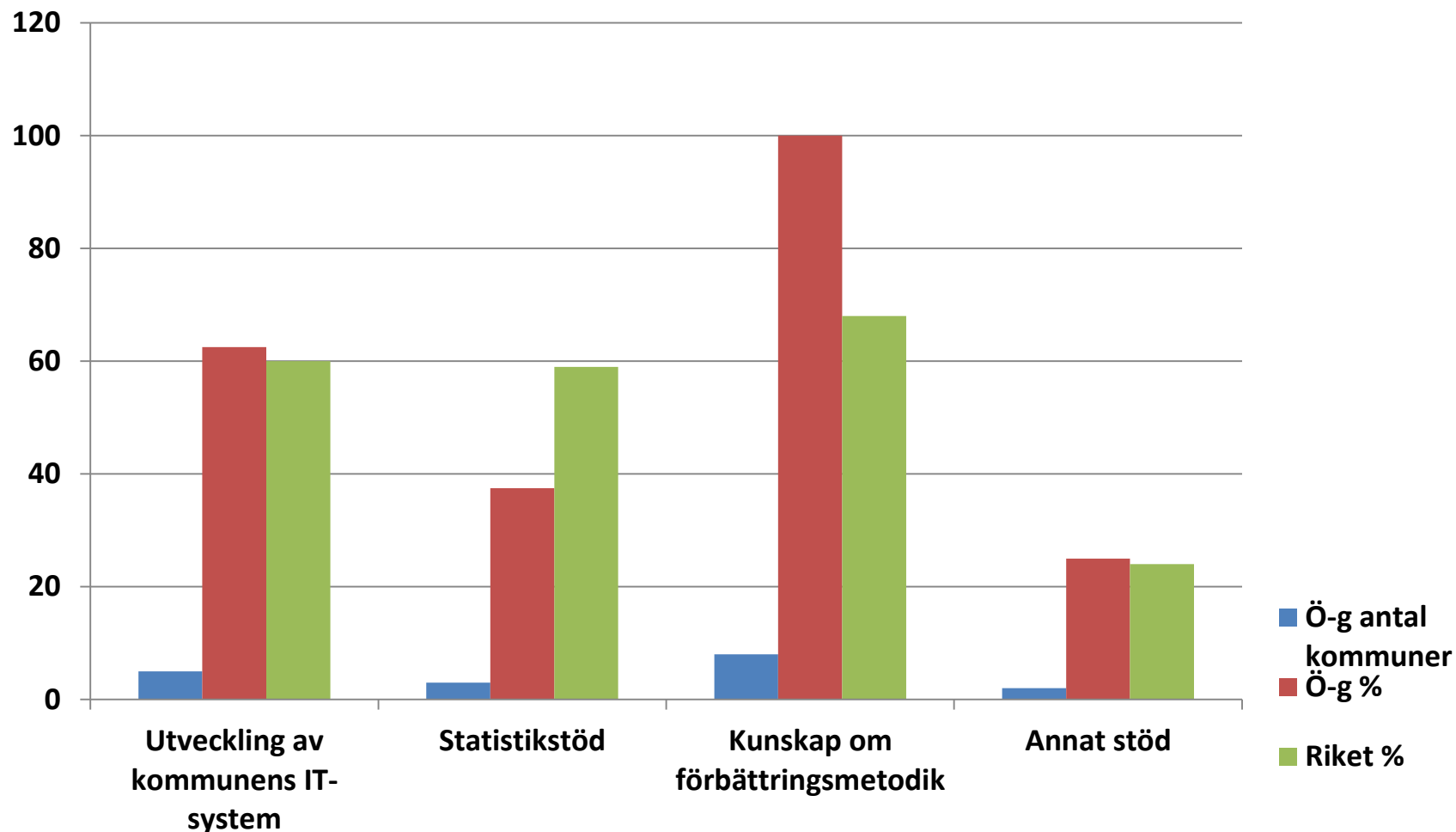
## 7. Används resultaten från verksamhetsuppföljningen till förbättringsarbete ( för att påtala och åtgärda goda/ mindre goda resultat)?



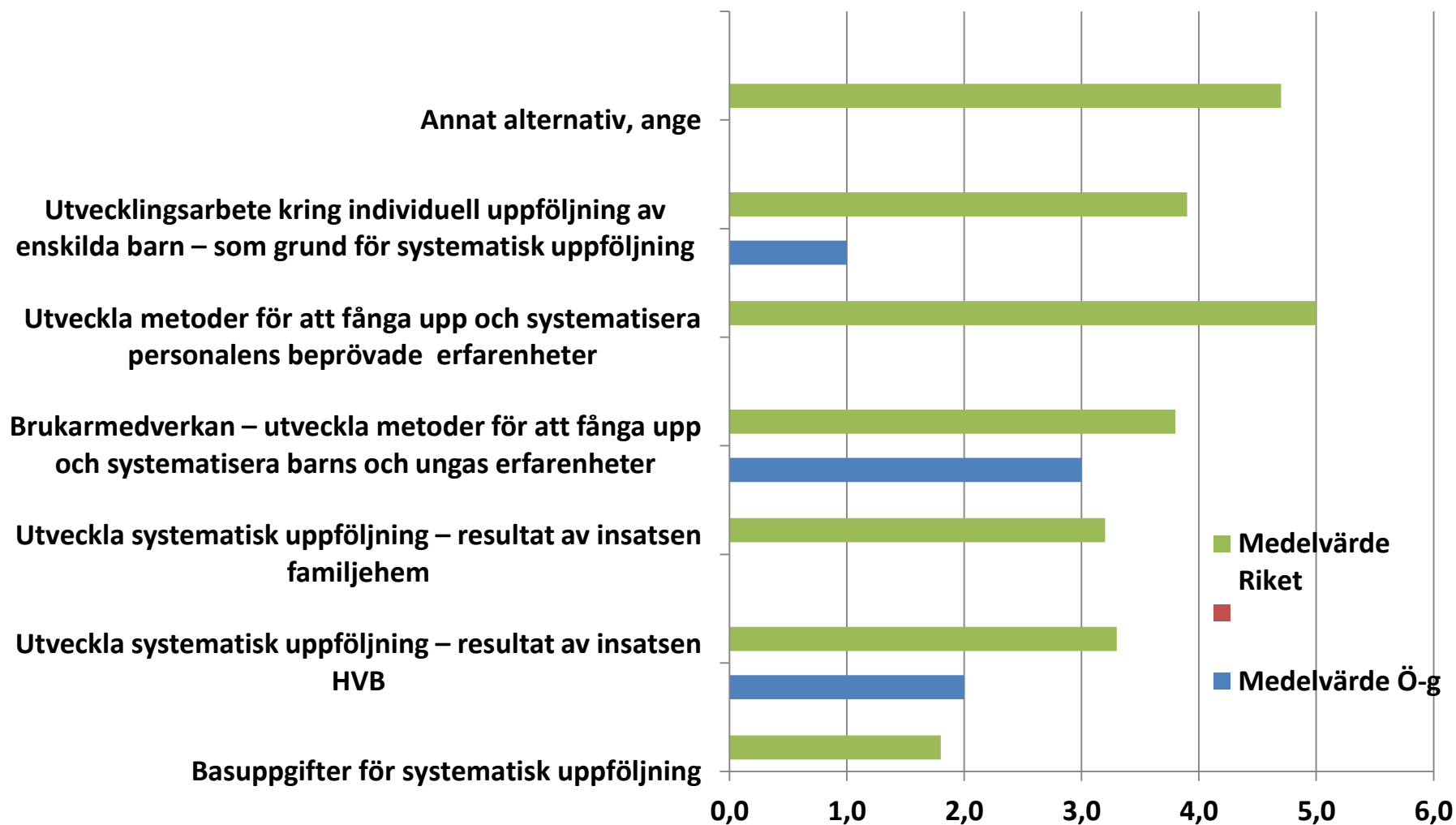
## 8. Vilka hinder finns för att genomföra verksamhetsuppföljning när det gäller barn och unga placerade i familjehem eller HVB



## 9. Vilket stöd skulle behövas till er kommun för att bättre följa upp verksamheten när det gäller barn och unga placerade i familjehem och HVB



## 10. Planerat utvecklingsarbete kring systematisk uppföljning. (Avser regionen- frågor till utvecklingsledaren)



# Kommentarer till vissa frågor

**5. Östergötland svarar: Värt att notera är att det är de stora kommunerna har svarat nej. Det kan kanske vara så att större kommuner upplever större behov av bra it-stöd ? Några av de mindre kommunerna har inte så många placeringar, kanske bara någon per år eller en handfull, vilket kanske gör att man inte upplever behovet att it-stöd som lika stort!**

**9. Östergötland svarar: Utveckling av gemensamma it system i landet samt att vi behöver bli bättre på att se samband mellan uppföljning, resultat och förbättringsåtgärder.**

**10. Nära hälften av utvecklingsledarna valde att lämna frågan tom. Av kommentarerna från utvecklingsledarna framgår att de anser att alla områden är angelägna att utveckla men att de inte har haft mandat att prioritera**